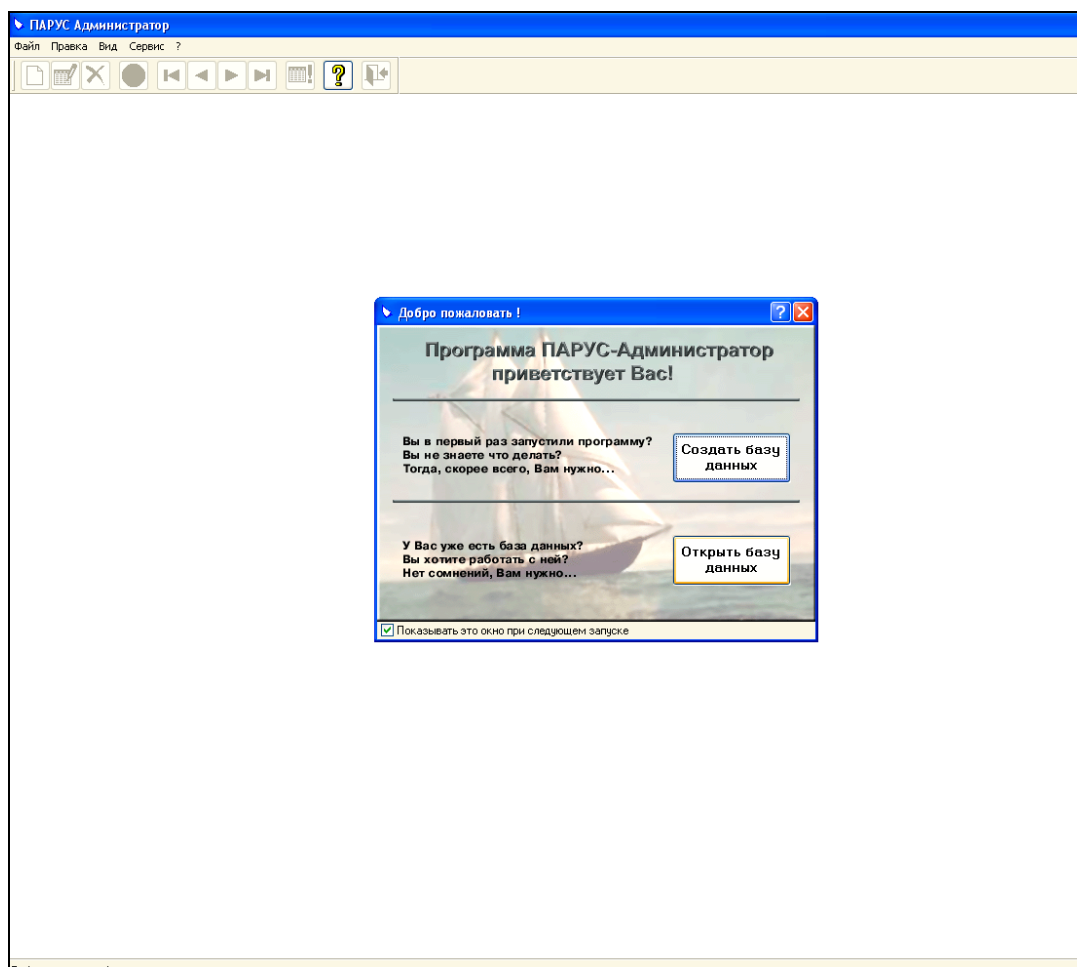


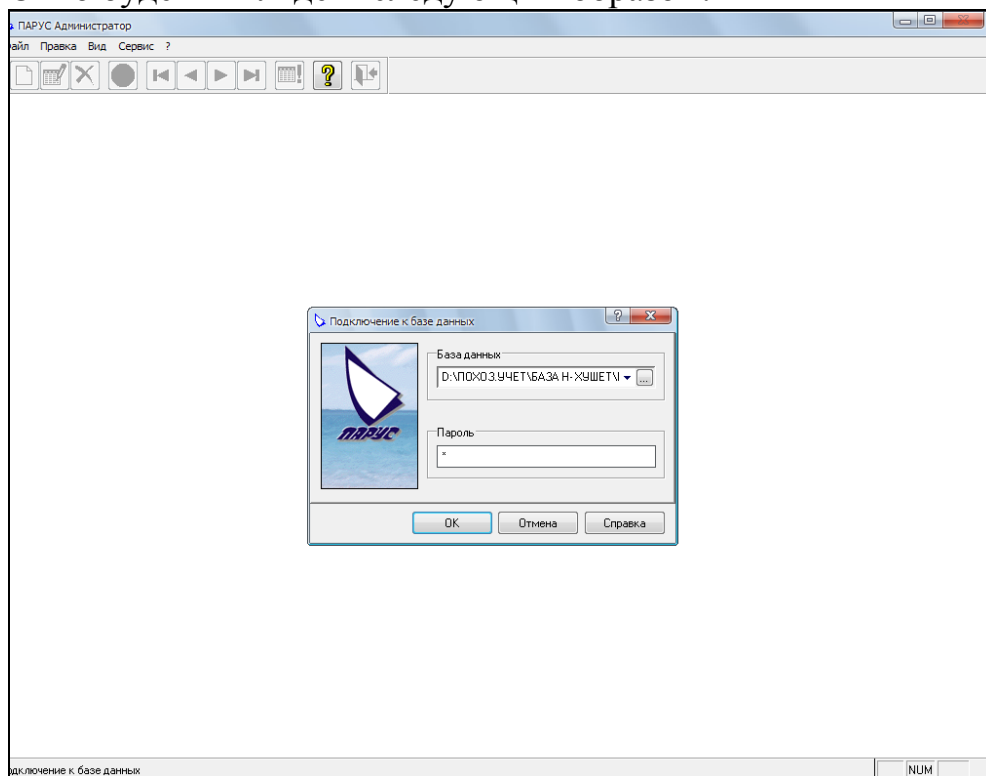
Создание резервной копии

Для того чтобы создать резервную копию нужно открыть «Парус Администратор» Затем нажать на кнопку ОТКРЫТЬ БАЗУ ДАННЫХ,

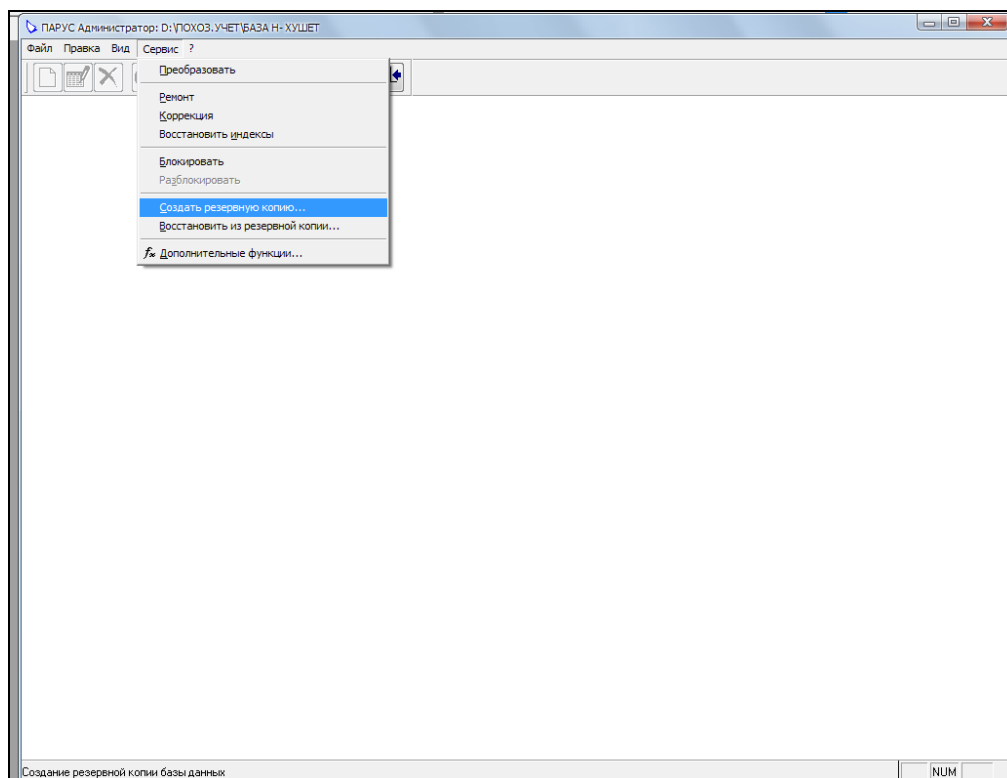


указать путь к базе. В нашем случае путь будет таким (Мой компьютер- Диск D- папка Похоз.учет- открыть папку База Н-Хушет(вы соответственно выбираете свою базу данных) выбрать файл Parus DBC)- затем ввести пароль 1 и ОК.

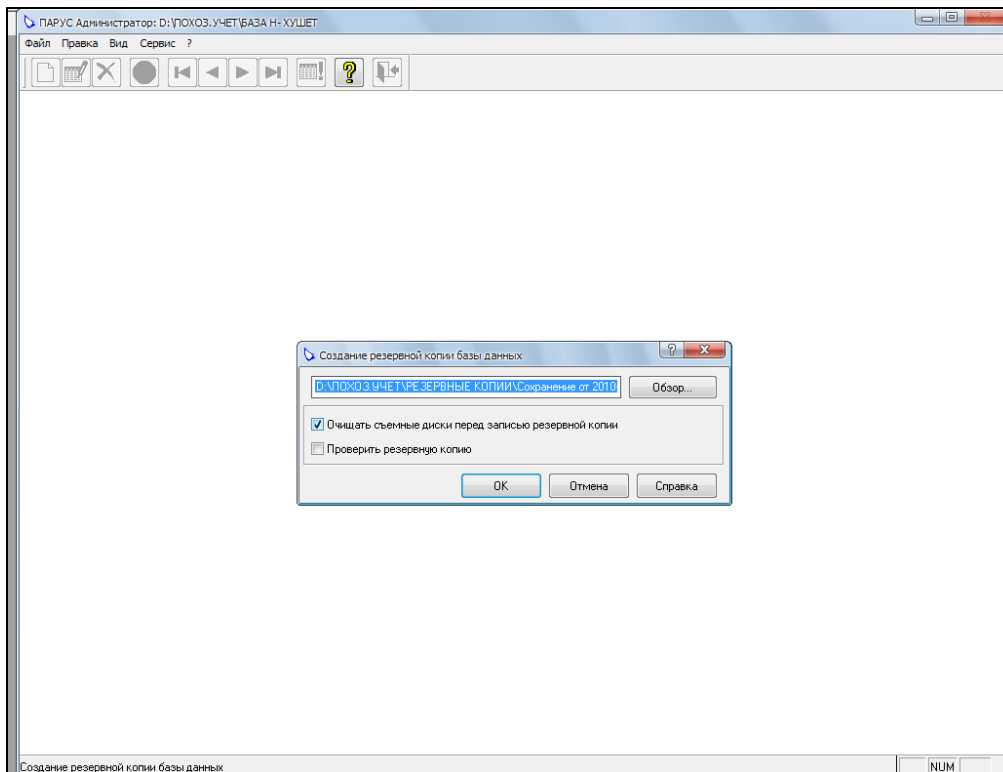
Окно будет выглядеть следующим образом:



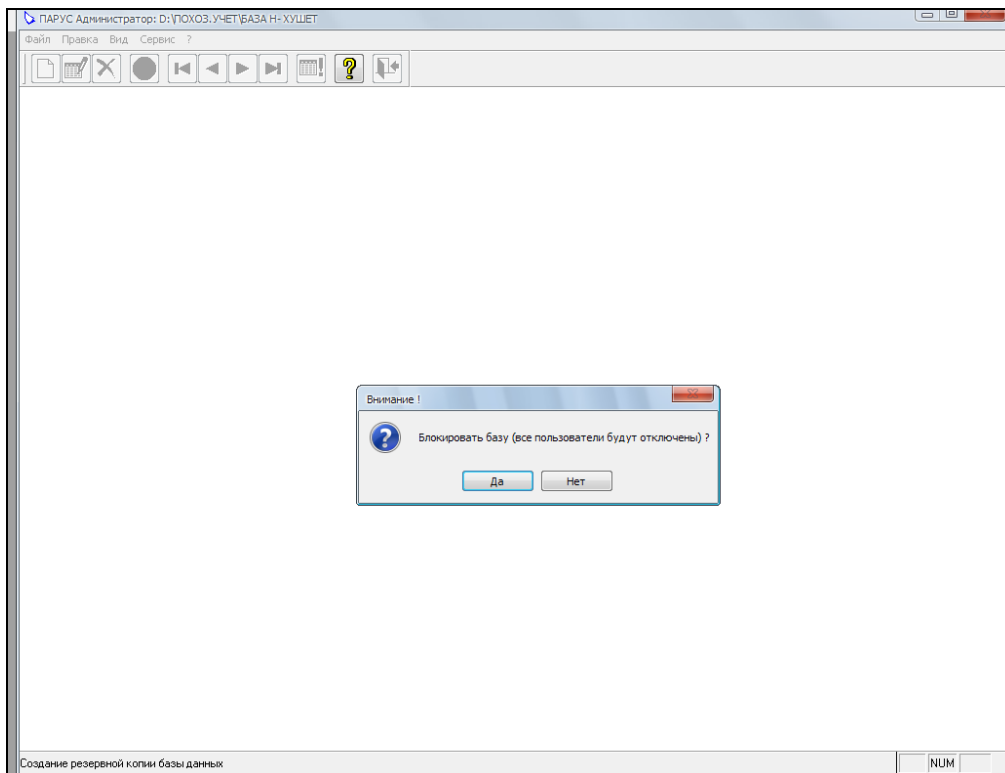
Затем заходим «Сервис – Создать резервную копию» Окно будет выглядеть следующим образом:



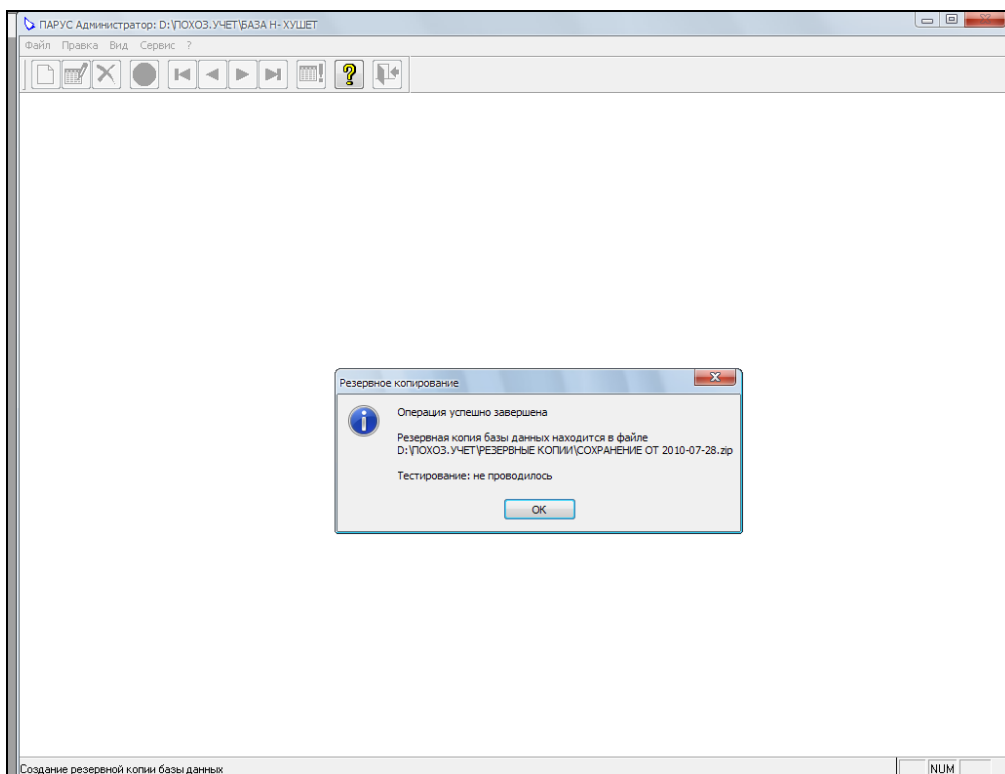
Появится окно:



Здесь нажимаем на кнопку **ОБЗОР** и указываем путь, куда будем сохранять резервную копию (Мой компьютер- Диск D- папка Похоз. учет - открыть папку РЕЗЕРВНЫЕ КОПИИ –Сохранить, затем снять галочку в пункте **Очищать съемные диски** - ОК. Появится окно с вопросом: « **БЛОКИРОВАТЬ БАЗУ (ВСЕ ПОЛЬЗОВАТЕЛИ БУДУТ ОТКЛЮЧЕНЫ)?** Нажимаем ДА

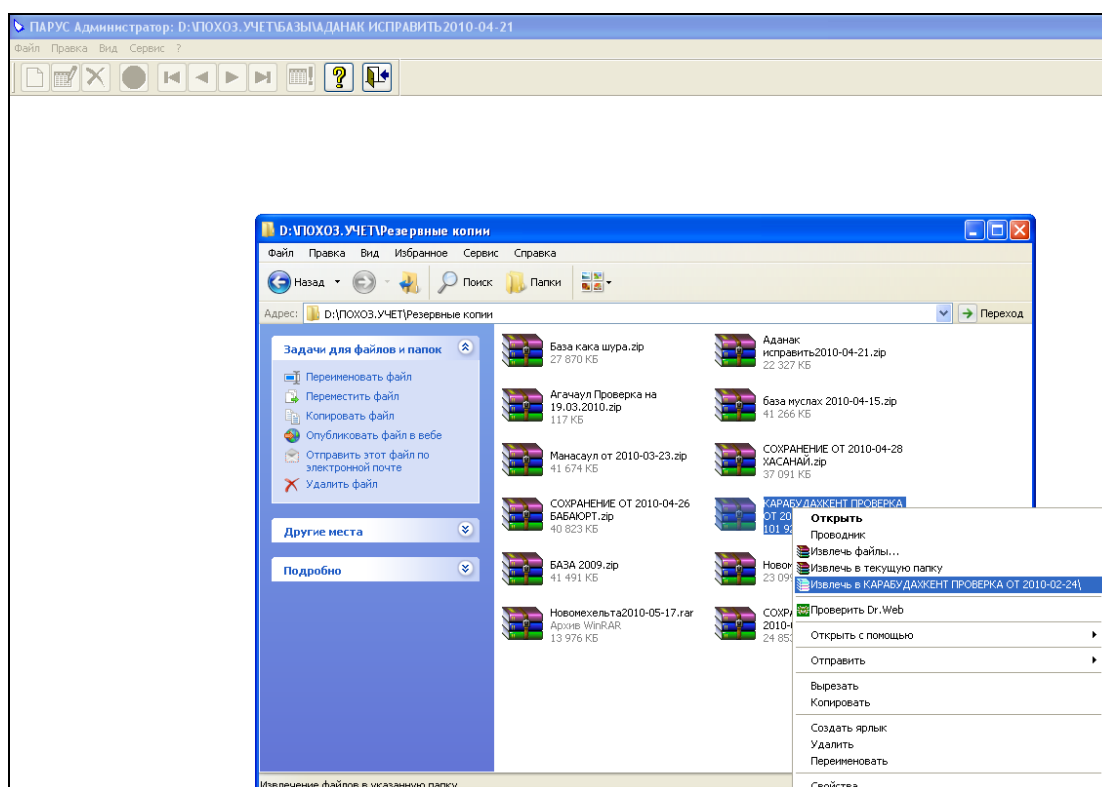


После завершения создания копии, появится окно с сообщением, что операция успешно завершена. Нажимаем ОК. На этом создание резервной копии завершено



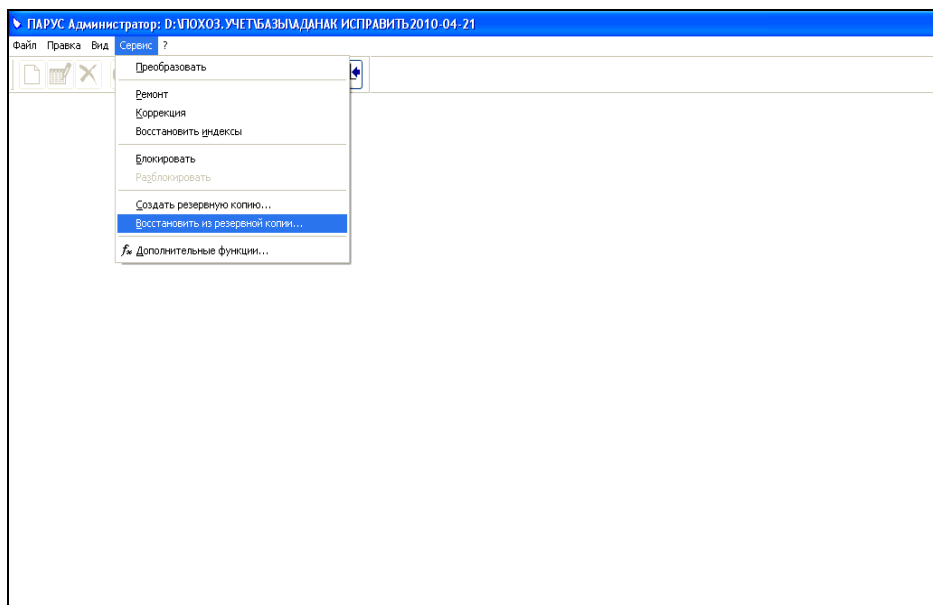
Способы восстановления из резервной копии

1) На резервной копии вызвать КМ (т.е нажать правой кнопкой мыши) и выбрать пункт **Извлечь в Сохранение от 2010.02.24**. Соответственно вы указываете нужное для вас сохранение. Окно будет выглядеть следующим образом:



При этом распаковка базы производится в папку, которая создается автоматически.

2) Открыть Парус Администратор – указать путь к базе –(Мой компьютер- диск D-папка Похозяйственный учет- База Н-Хушет)- ввести пароль 1- ОК. Затем выбрать Меню Сервис – Восстановить из резервной копии



В появившемся окне в первой строке указываем путь к резервной копии, которую будем восстанавливать(т.е Мой компьютер-Диск D-Похозяйственный учет- открыть папку Резервные копии- выбрать нужное сохранение), во второй строке через квадратик указываем папку, в которую будем распаковывать копию(Мой компьютер – диск D-Похозяйственный учет- в пустом месте нажать правой кнопкой мыши –Создать – папку(назвать ее База2) - ОК.

